

## Anleitung zum nachrüsten einer Displaybeleuchtung bei der T12FG



Benötigte Bauteile sind von Conrad Elektronik:

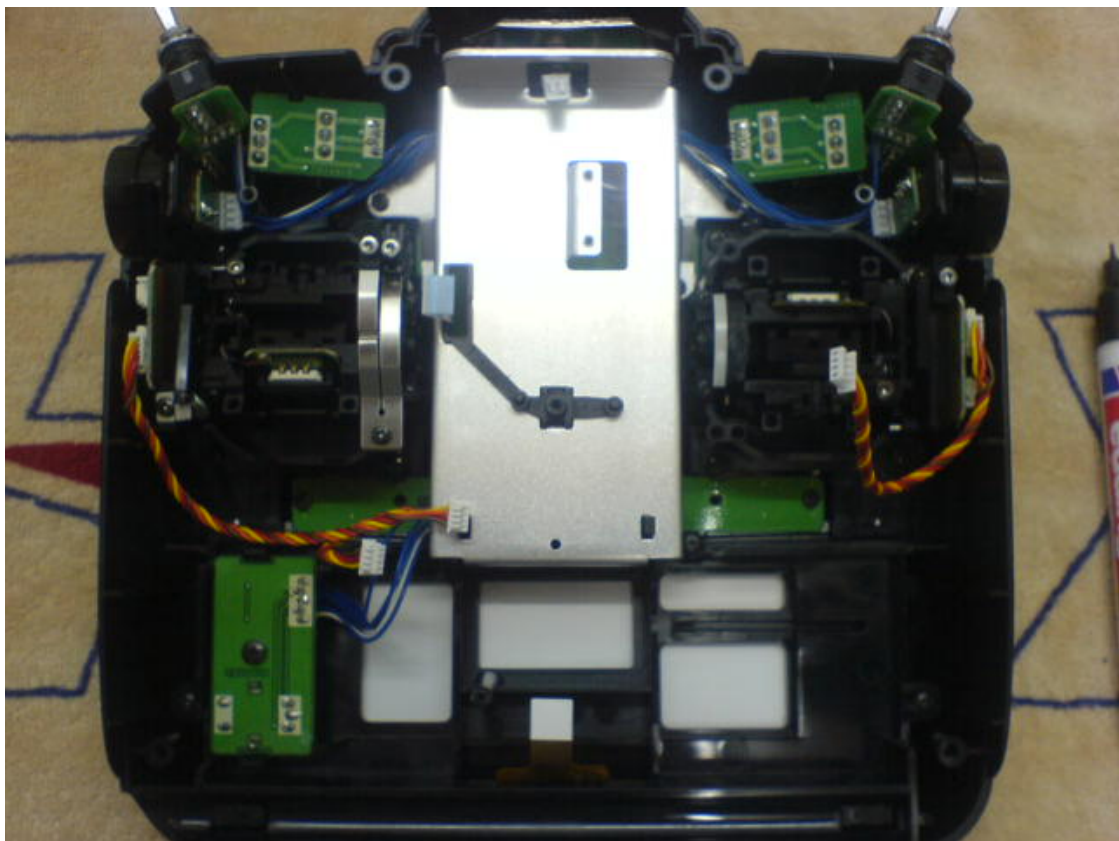
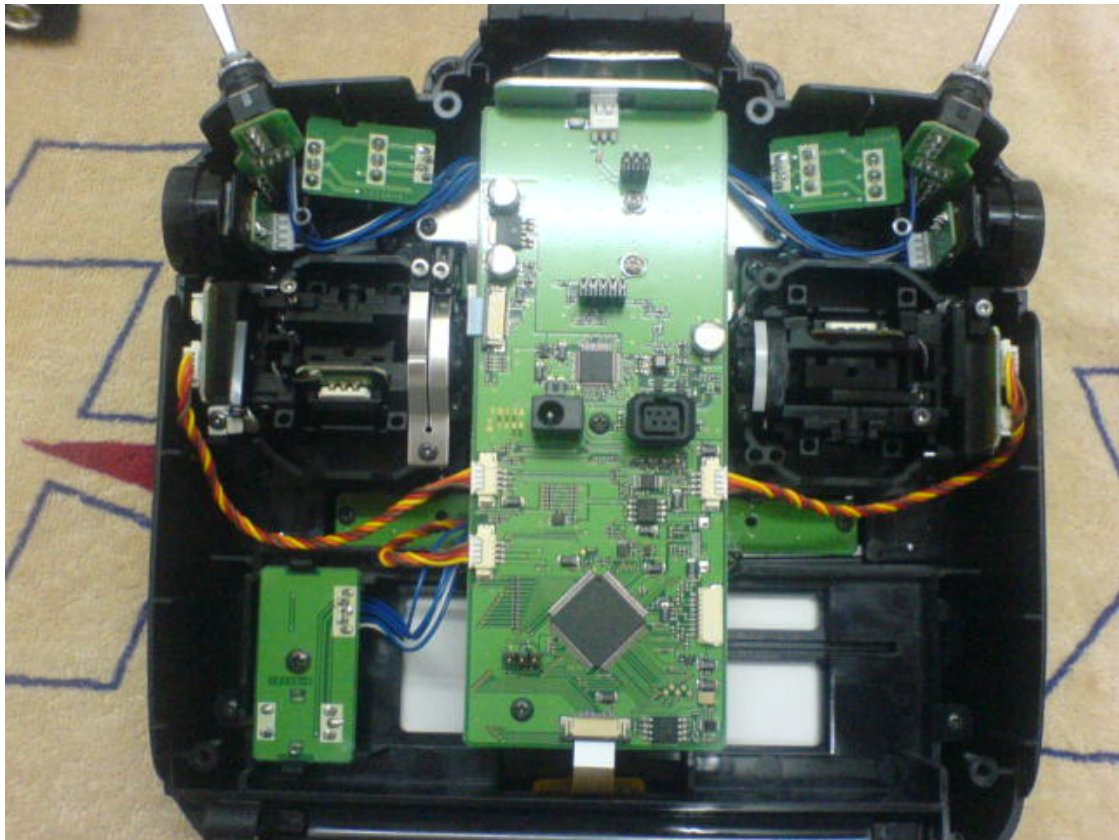
Leuchtfolie weiß NR.184030

EL-Inverter WE50 NR.184005

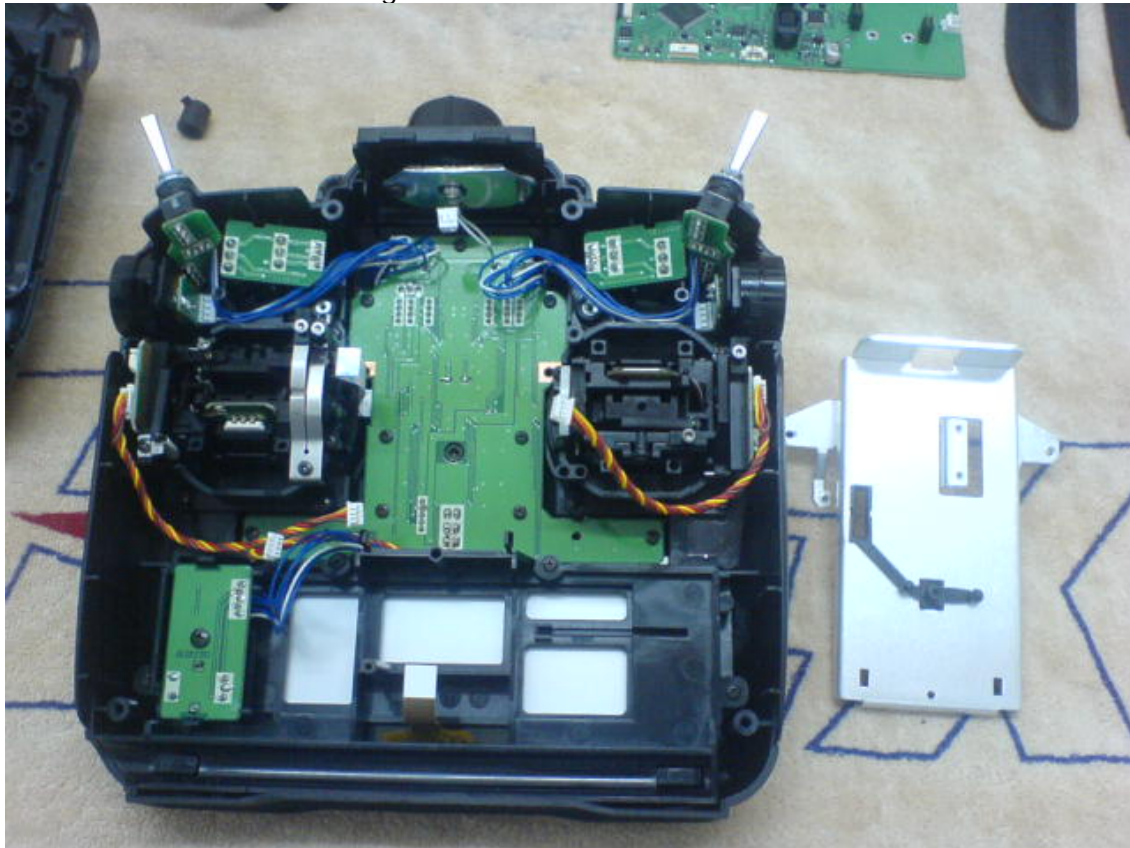
Als erstes wird der Sender hinten aufgeschraubt (Die Schrauben unter den Gummistücken links und rechts nicht vergessen)



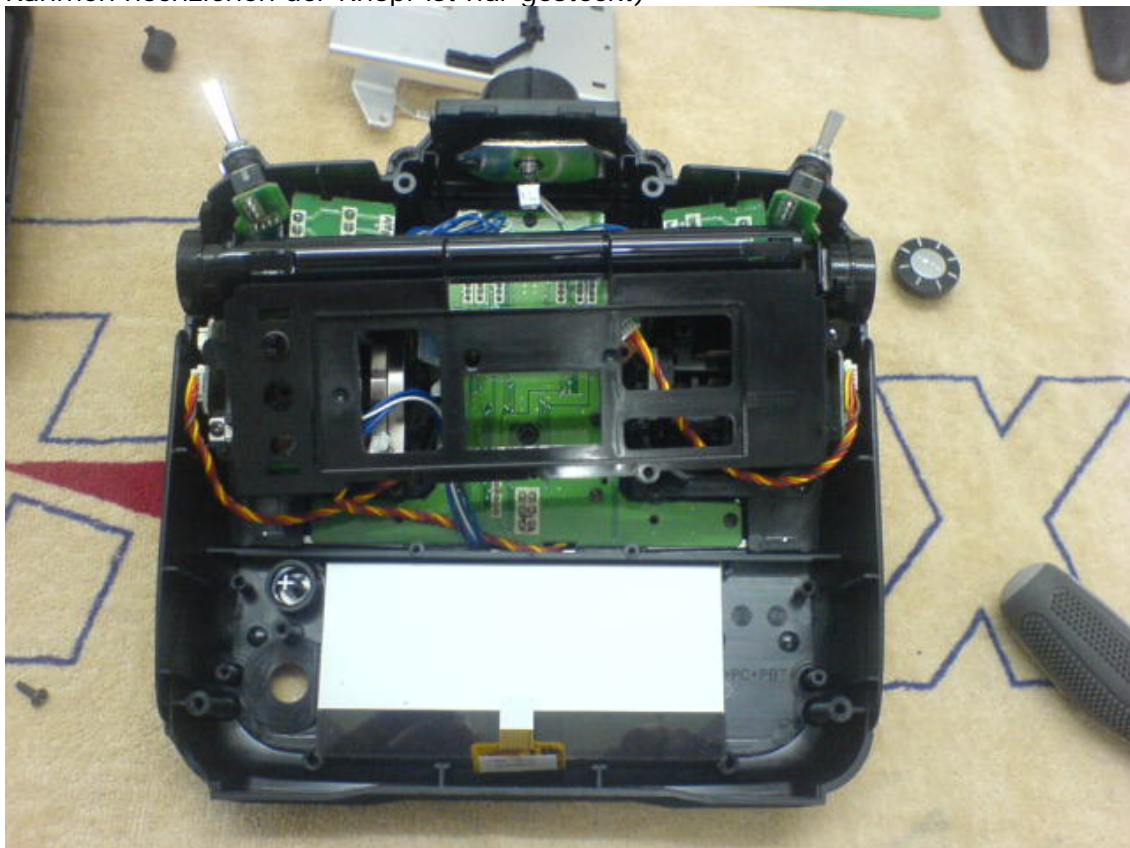
Danach werden die Stecker und die Flachkabel entfernt damit man die Platine in der Mitte ausbauen kann.



Als nächstes wird der Aluträger von der Platine entfernt.



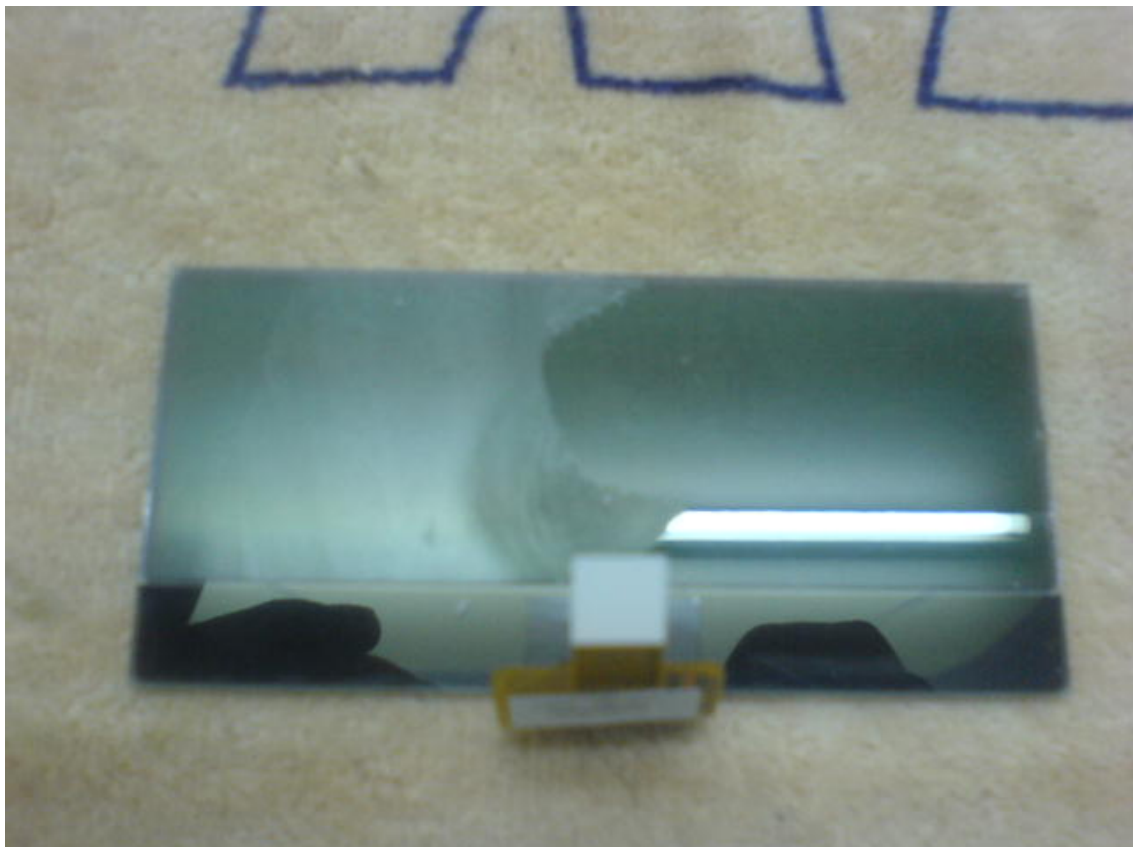
Jetzt wird die untere Plastikwanne rausgeschraubt die das Display an ort und stelle hält. Dazu muss der Rotary Knopf ab. ( einfach vorsichtig den schwarzen Rahmen hochziehen der Knopf ist nur gesteckt)



jetzt wird vom Display mit einem Scharfen Messer an einer Ecke die Silberfolie gelöst und abgezogen ( **Die drunterliegende Polarisationsfolie muß !!! draufbleiben.**) Man kann die zwei Folien aber gut auseinanderhalten, da die Polarisationsfolie sehr dick ist.



Der zurückbleibende Kleber kann mit Spiritus abgerubbelt werden (man muß schon ne weile drauf rum reiben!!!)



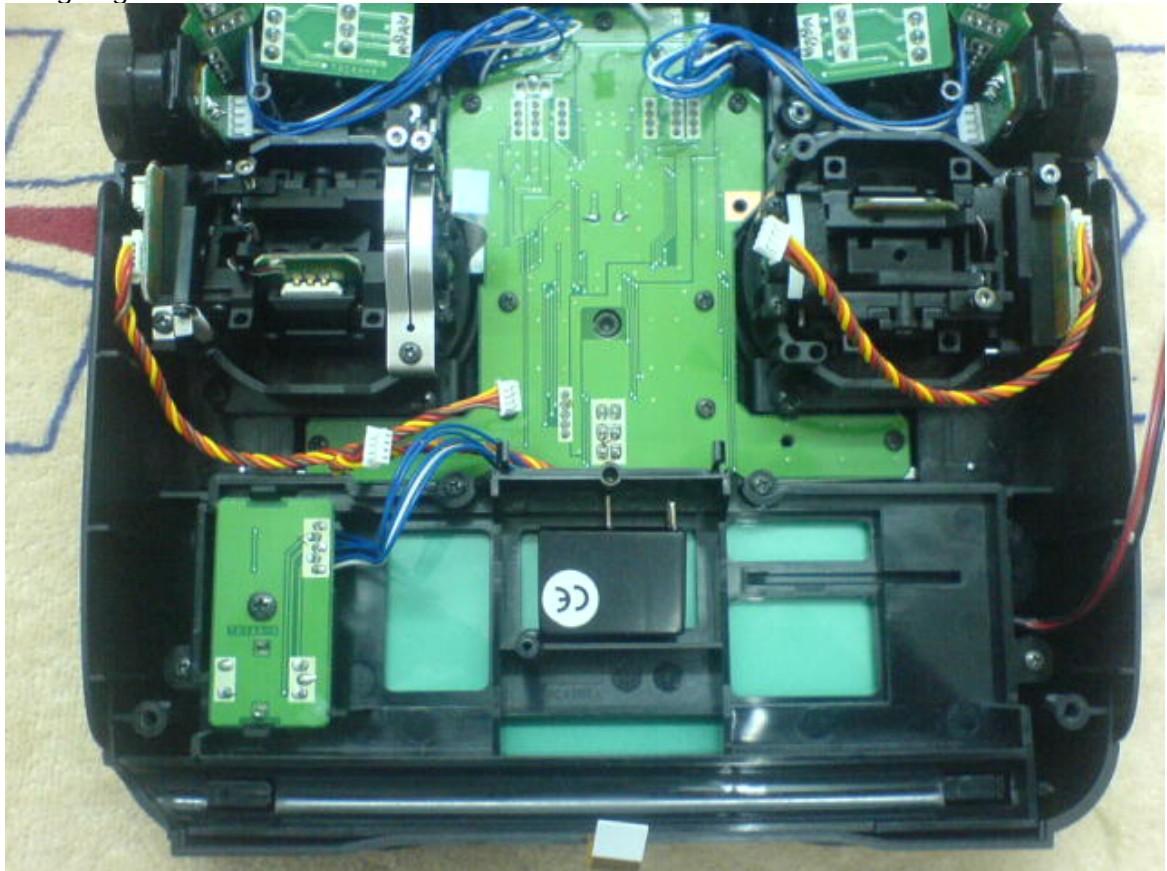
Nach dem reinigen wird die EL Folie mit der Schere zurechtgeschnitten.



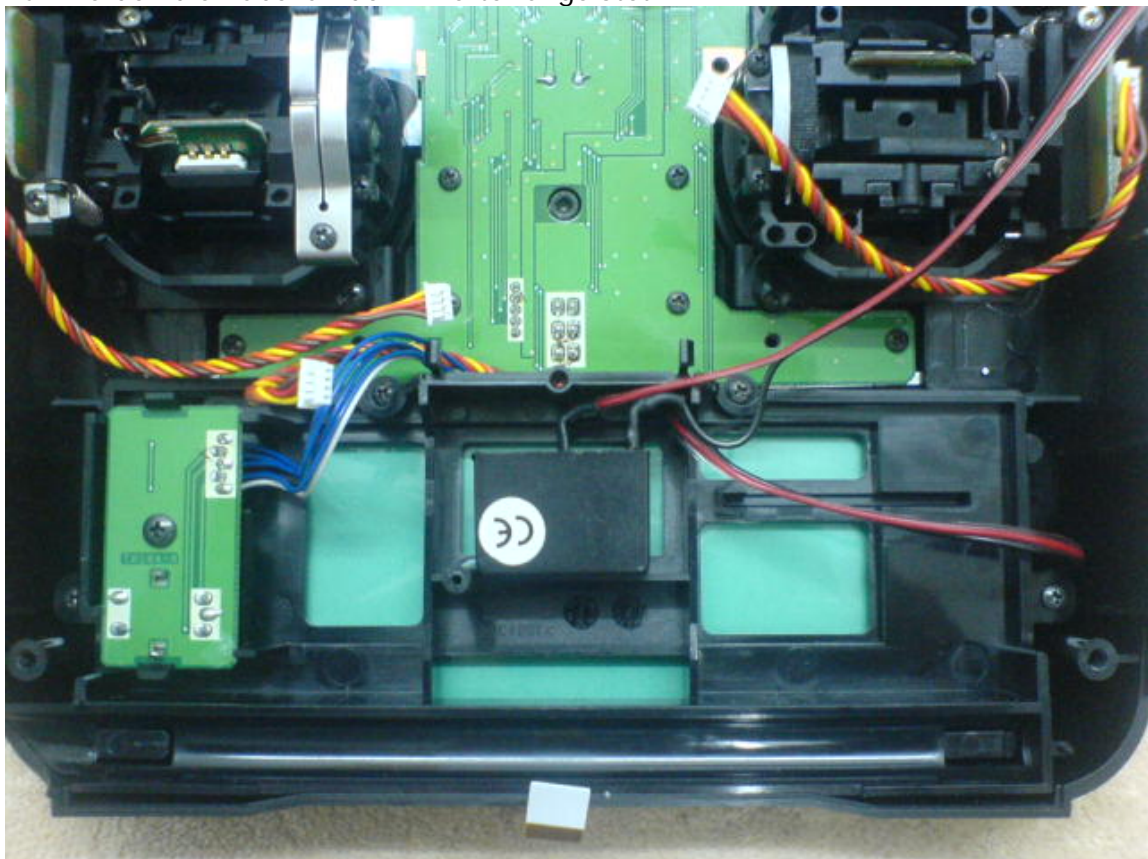
Auf dem Display ist unten ein schwarzer Bereich da wird die EL Folie mit Doppelseitigem Klebeband fixiert. Die Kabel werden auch gleich angelötet.



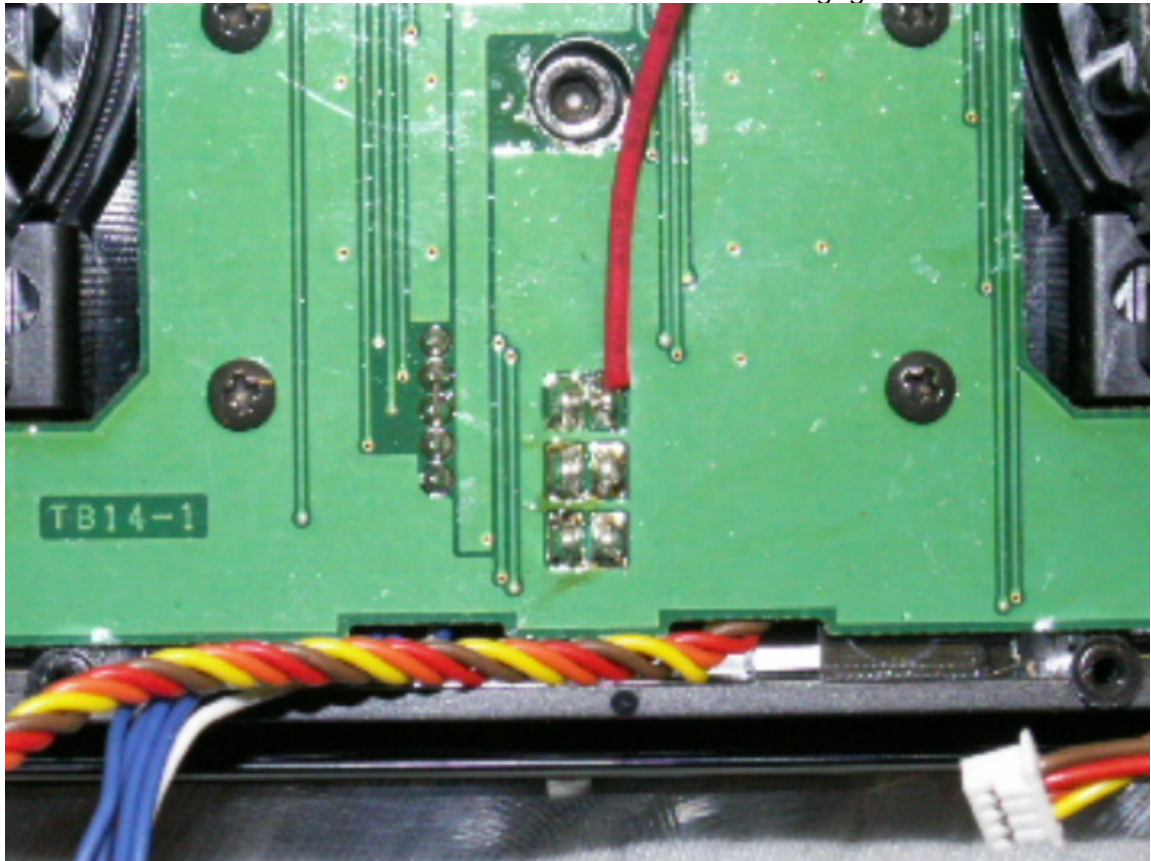
Danach wird das Display wieder eingesetzt und der schwarze deckel kommt wieder drauf. in der Mitte der schwarzen Box sieht man das ich da den Inverter reingelegt habe.



nun werden die Kabel an den Inverter angelötet.



Das Inverterplus habe ich vom ein und aus Schalter vom Sender abgegriffen. Minus hab ich von der Rückseite des Senderakkusteckers abgegriffen.



Dann wird wieder alles rückwärts zusammengebaut und wenn man alles richtig gemacht hat sieht es so aus 😊 Man sieht real die Schrift deutlich besser und auch das Leuchten ist noch intensiver .

