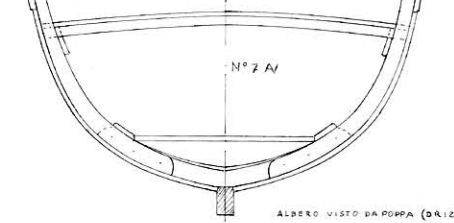
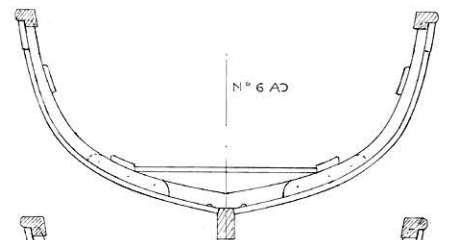
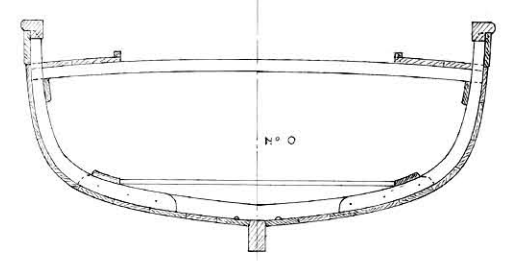
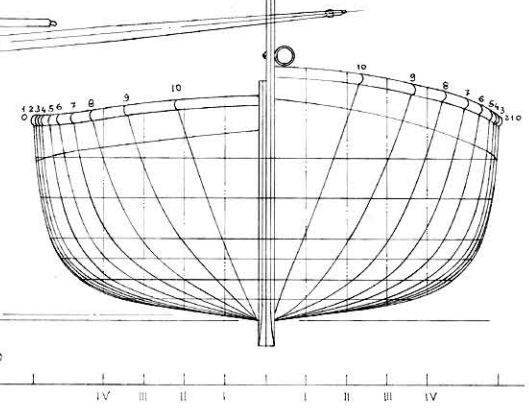
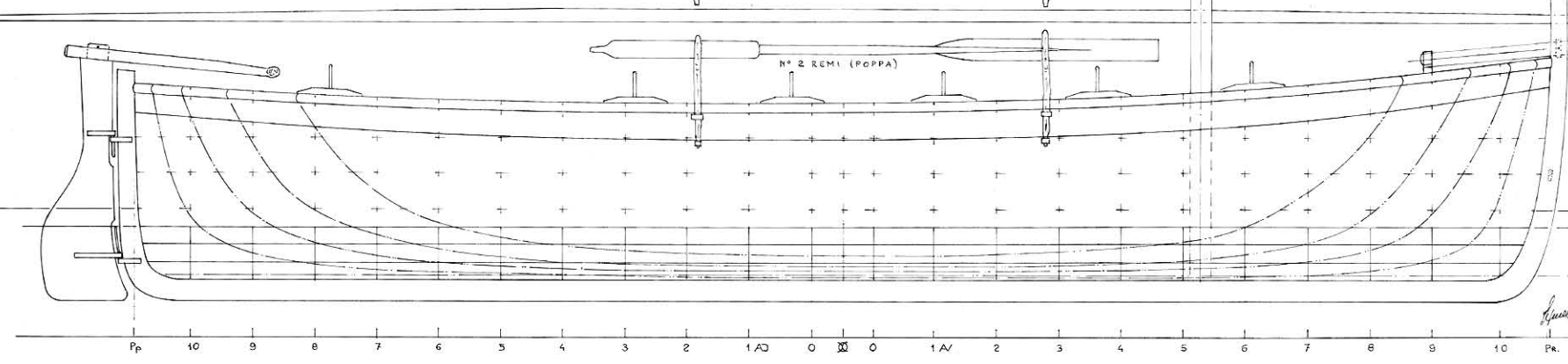
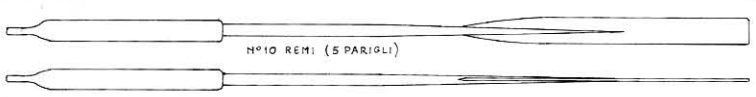
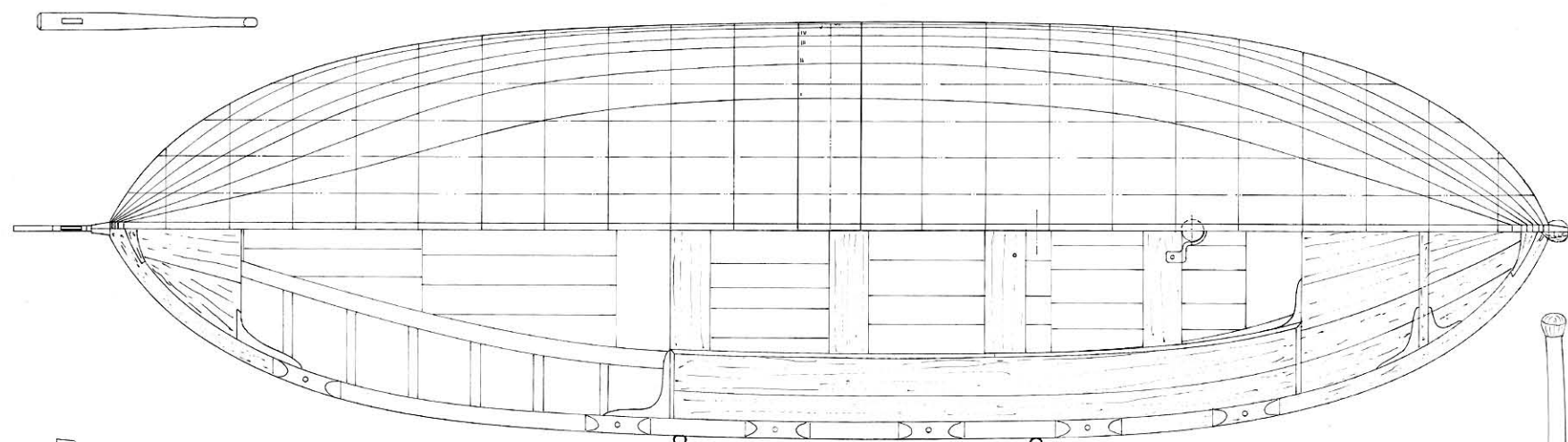


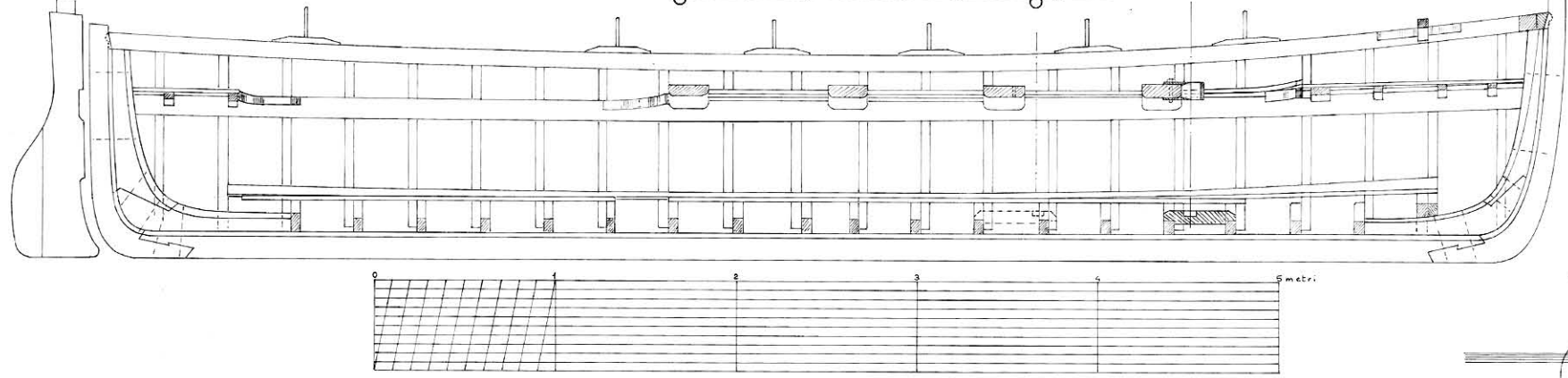
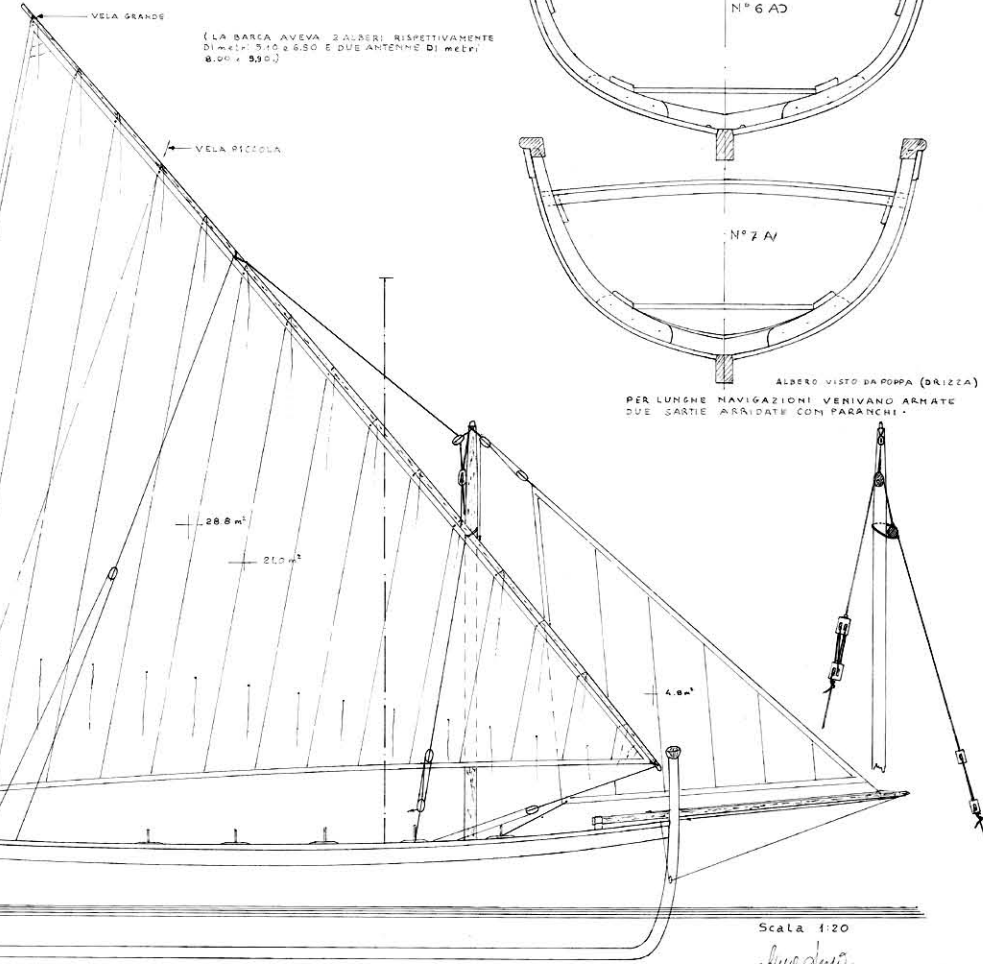
IMBARCAZIONE DA PESCA (GONDOLA) 1890 ~  
 PORTO DI ARMAMENTO: MARCIANA MARINA.  
 LUNGHEZZA FUORI TUTTO metri 8.18  
 LUNGHEZZA FRA I CANTI ESTERNI DELLE BATTURE m.800  
 LARGHEZZA FUORI FASCIAE metri 2.35  
 ALTEZZA DI COSTRUZIONE metri 1.00  
 Rilievi effettuati nel 1968 prima della distruzione.  
 La barca fino al 1930 pescava con la manarda, successivamente  
 usata per la pesca degli zeri con la sciabica, nel 1950  
 abbandonata sulla spiaggia. *Amorini*



ALBERO VISTO DA POPPA (DRIZZA)  
 PER LUNGHE NAVIGAZIONI VENIVANO ARMATE  
 DUE SARTIE ASSIEME CON PASCHELLI.



(LA BARCA AVEVA 2 ALBERI RISPETTIVAMENTE  
 DI METRI 9,10 E 6,50 E DUE ANTENNE DI METRI  
 8,00 X 9,00)



Scala 1:20

*Amorini*