

BETRIEBSANLEITUNG

Operating Instruction · Instructions de service · Handleiding · Bruksanvisning · Istruzioni per la manutenzione

FLEISCHMANN
Die Modellbahn der Profis

HO + N
«piccolo»

Aufenthaltsschalter

6953

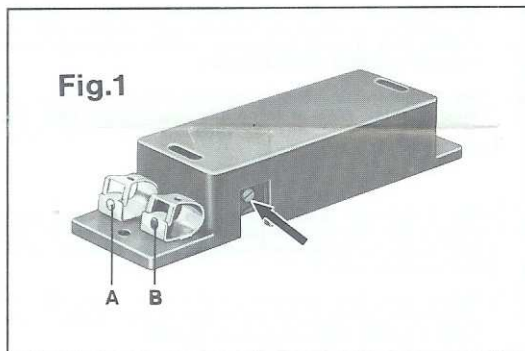


Fig. 1

	6400 · 6430 9400	Stromeinspeisung
	6401 · 6431 9401	Stromeinspeisung
	6403 · 6433 9403	Isolierschienenverbinder
	6425 · 6435 9425	Schaltkontakt
	6950	Streckengleichrichter
	6953	Aufenthaltsschalter
	6955	Relais

Der **Aufenthaltsschalter 6953** ist ein thermisches Verzögerungsrelais, das die Fahrspannung in einem einstellbaren Rhythmus zu- und abschaltet. Die Schaltzeit ist von der Stromaufnahme der Lokomotive abhängig und läßt sich mit der Stell-schraube (siehe Pfeil Fig. 1) zwischen ca. 3 und 60 Sekunden einstellen. Bei Rechtsdrehung kürzere, bei Linksdrehung längere Schaltzeit.
Betriebsspannung 4–14 V=

Fig. 2 zeigt einen Halteabschnitt, z. B. in einem Bahnhof. Die Fahrspannung wird einpolig in den durch zwei Isolierschienen-Verbinder gebildeten Halteabschnitt über die Klemmen A und B eingespeist.

Die Artikelnummern **6000** beziehen sich auf Spur HO.
Die Artikelnummern **9000** beziehen sich auf Spur N.

Fig. 3 zeigt eine Schaltung in Verbindung mit dem Relais 6955 und dem Gleichrichter 6950. Mit ihr können automatische Rangierbewegungen durchgeführt werden. (Pendelstrecken, automatischer Wendezugbetrieb etc.)

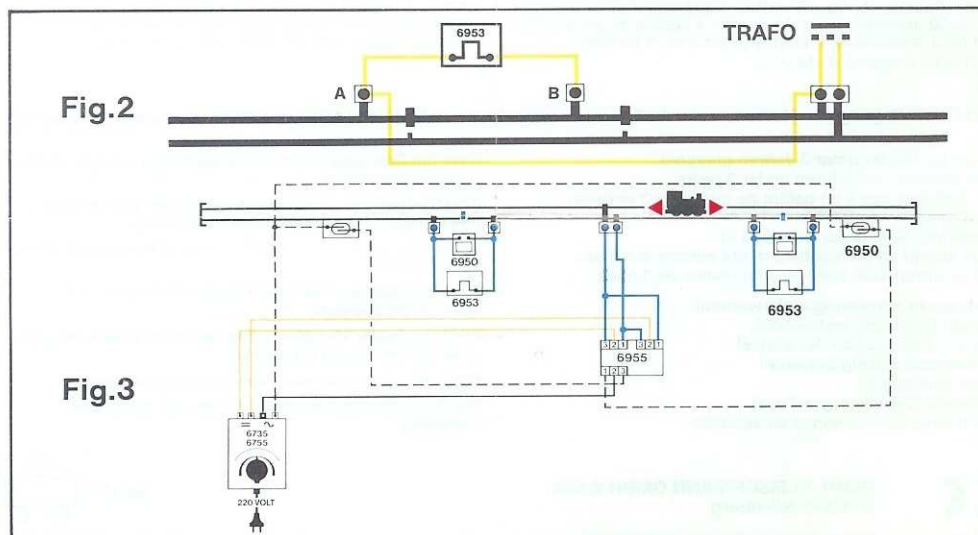


Fig. 2

Fig. 3

Station-stop control 6953

Station-stopper No. 6953 is an adjustable thermic delaying relay that turns the motive power off and on again with a controllable rhythm. The stopping time is dependent on the current consumption of the locomotive and can be varied between 3 and 60 seconds by means of a set-screw (arrow, Fig. 1). Turning to the right gives a shorter stop, to the left a longer one.
(Normal voltage: 4–14 V=)

Dispositif d'arrêt 6953

Le **dispositif d'arrêt 6953** est un relais thermique de temporisation, que le courant de traction enclanche ou déclanche suivant un rythme réglable. La durée d'action dépend de la consommation en courant de la locomotive et se laisse régler d'environ 3 à 60 secondes au moyen d'une vis (voir flèche fig. 1). Durée plus courte en vissant vers la droite et inversement pour une durée plus longue.
(Tension de service: 4–14 V=)

Oponthoudschakelaar 6953

Oponthoudschakelaar 6953 is een instelbaar thermisch vertragsrelais, dat de rijstroom in een instelbaar ritme in- en uitschakelt. De schakeltijd is van de stroomafname van de lokomotief afhankelijk en kan door middel van een stelschroef (Zie pijl 1) tussen de 3 en 60 seconden ingesteld worden. Naar rechts draaien kortere, naar links draaien langere schakeltijd.
(Bedrijfsspanning: 4–14 V=)

Uppehållsrelä 6953

Uppehållsrelä 6953 är ett inställbart fördröjningsrelä, som i en reglerbar rytm kopplar till eller från strömmen. Kopplingstiden är oberoende av loket och kan inställas med en ställskruv (se pil fig. 1) mellan 3 och 60 sekunder. Vridning åt höger = kortare tid, vridning åt vänster = längre tid.
(Driftspänning: 4–14 V=)

Dispositivo di arresto 6953

Il **dispositivo di arresto 6953** è un relè termico regolabile, per l'inserzione e la disinserzione della tensione di alimentazione della ferrovia. La durata d'inserzione è funzione dell'assorbimento della corrente da parte della locomotiva ed è regolabile mediante apposita vite (vedi freccia in fig. 1) entro l'approssimativa gamma tra 3–60 secondi. Girando la vite a destra si accorcia il tempo d'inserzione, il contrario girando a sinistra.
(Vollaggio di regimo: 4–14 V=)

Nicht für FMZ geeignet. · Not suitable for FMZ. · Ne pas apte à FMZ. · Het is niet geschikt voor FMZ. · Non appropriato per FMZ.

Nicht für Kinder unter 3 Jahren geeignet.
Not suitable for children under 3 years.
Ne convient pas à un enfant de moins de 3 années.
Kan gevaar opleveren voor kinderen tot 3 jaar.
Anbefales ikke til børn under 3 år.
Non adatto ad un bambino di età minore di 3 anni.
No es apropiado para un niño menor de 3 años.

Gebrauchsanweisung aufbewahren!
Retain Operating instruction!
Gardez l'instruction de service!
Gebruiksaanwijzing bewaren!
Gem vejledning!
Ritenero l'istruzioni per l'uso!
¡Conserve instrucciones de servicio!

Fig. 2 shows a stopping section in a station, for instance. One D.C. lead from the power source is fed into the section of track isolated by the two insulating rail-joiners via clips A and B.

Fig. 3 shows a hook-up in connection with relay 6955 and rectifier 6950. This permits automatic shunting operations.

Fig. 2 montre une section d'arrêt par ex. dans une gare. Un pôle du courant de traction est introduit par les bornes A et B dans la section d'arrêt isolée par deux éclisses isolantes comme illustré.

Fig. 3 montre un schéma de raccordement en liaison avec le relais 6955 et la cellule redresseuse 6950. Cet ensemble permet des manoeuvres de triage automatiques.

Fig. 2 laat een stopopname zien: b. v. op een groot station. De rijstroom wordt éénpolig ingevoerd in een door twee railisolatieverbindingstukjes ontstaan stopstuk via klem a en b.

Fig. 3 toont een schakeling samen met relais 6955 en de gelijkrichter 6950. Op deze wijze kunnen automatische rangeerbewegingen uitgevoerd worden.

Fig. 2 visar ett stoppavsnitt t. ex. vid en station. Körströmmen inmatas enpoligt i det genom två isolerskarv-järn bildade stoppavsnittet, över klämmorna A och B.

Fig. 3 visar en koppling i förbindelse med relä 6955 och likriktare 6950. Härvid kan automatisk rangering utföras.

La fig. 2 illustra un punto di fermata, per esempio in una stazione. La tensione di alimentazione tra i morsetti A e B è unipolare, sicché agisce nella sezione compresa tra i due segmenti di rotaia in plastica.

La fig. 3 illustra uno schema completo di relé 6955 e di raddrizzatore di linea 6950, col quale è possibile realizzare operazioni di manovre automatiche.

Bitte bei Gebrauch auf funktionsbedingte scharfe Kanten und Spitzen achten.

Sharp edges and points are essential for the function of this product. Please take care when using.

A l'emploi, observez les arêtes vives et les pointes utiles à l'application.

A.u.b.: Bij gebruik rekening houden met functionele scherpe onderdelen.

Ved brug bedes de være opmærksom på funktionsbetingede skarpe kanter og spidser.

Fare attenzione durante l'uso alle parti sporgenti.

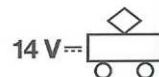
Por favor, al usarlo tengan cuidado con las partes cortantes.



89.9 Ce

GEBR. FLEISCHMANN GMBH & CO.,
D-90259 Nürnberg

Made in Germany · Fabriqué en Allemagne



21/0317-0100