

Il modello in scala della Ferrari 2000 «Campione del Mondo 1952 e 1953» funzionante con motore a scoppio

• È completamente costruito in lega leggera pressofusa ed azionato dal famoso motore ad incandescenza SUPERTIGRE G. 20 Speed/auto

• È alla portata di tutti ed entusiasma per le sue doti di velocità e regolarità

• La più moderna tecnica costruttiva permette la intercambiabilità degli elementi e vi offre la possibilità di completare la macchina con le vostre mani, celermente e con poca spesa

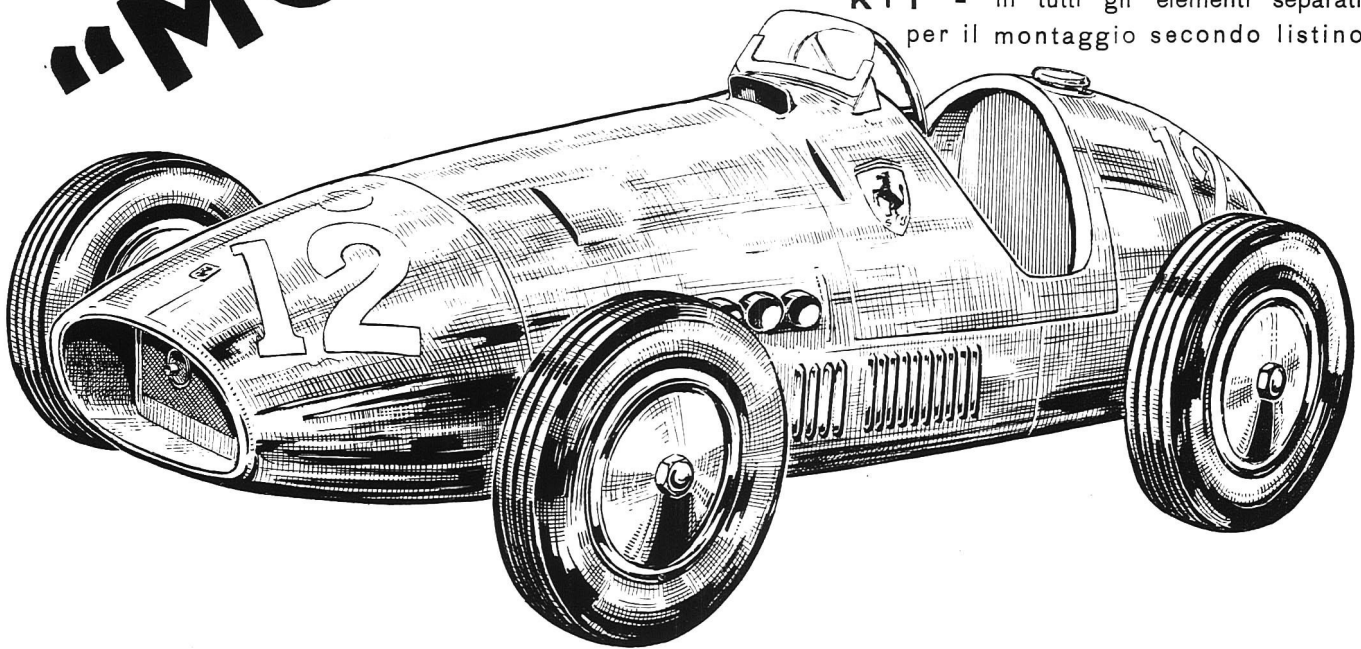
# “MOVOSPRINT 52”

La MOVOSPRINT è prodotta nel tipo:

**STANDARD** - completa ma senza il motore . . . . . Lire 9.000

**SPORT** - con motore e pronta per il funzionamento . . . . Lire 22.000

**KIT** - in tutti gli elementi separati per il montaggio secondo listino



Richiedete il listino prezzi Movosprint che si spedisce GRATUITAMENTE

In vendita in tutti i migliori negozi italiani del ramo o in fabbrica

## MOVOSPRINT

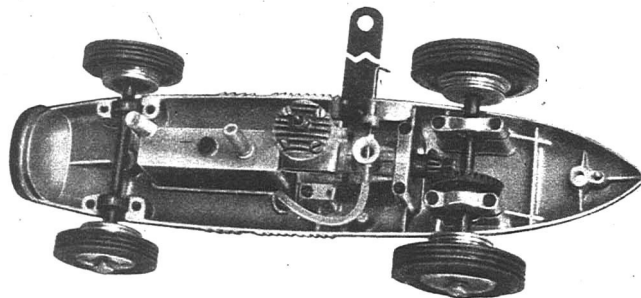
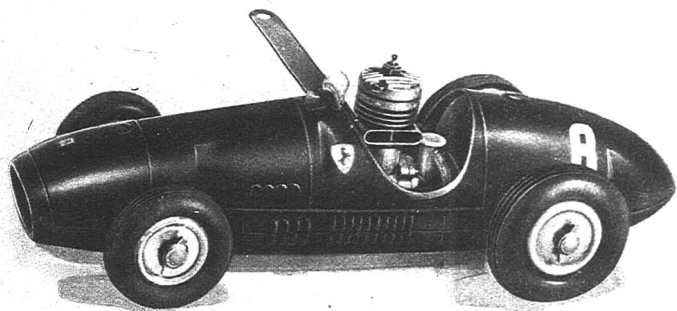
VIA SANTO SPIRITO 14 - MILANO - TELEFONO 700.666

**Attenzione!**

IL 25 APRILE 1954, ALL'AUTODROMO DI MONZA, UNA GARA RISERVATA ALLE «MOVOSPRINT» PREMIERÀ IL VINCITORE CON 50.000 LIRE indivisibili

Il Regolamento è pubblicato su questo numero di Modellismo a pag. 1587





# MOVOSPRINT 52

UNA INTERESSANTE REALIZZAZIONE DELLA NOTA  
DITTA MODELLISTICA "MOVO," PER LA DIFFUSIONE  
DELL'AUTOMODELLISMO FRA I GIOVANI APPASSIONATI

La « Movosprint 52 » è il modello di automobile che riproduce in scala la famosa vettura da corsa Ferrari 2000 vincitrice dei Campionati del Mondo 1952 e 1953.

Due caratteristiche essenziali contraddistinguono questo prodotto: la precisione costruttiva e la fedeltà nella riproduzione.

Il modello integra infatti le ottime e costanti prestazioni di elevata velocità con una inconfondibile eleganza di linea e di rifinitura che lo classificano altresì come un moderno oggetto da collezione per tutti gli sportivi e gli amatori.

La « Movosprint 52 » è prodotta, ferme restando le caratteristiche costruttive fondamentali, in due versioni differenti:

a) Tipo Standard, completamente rifinita, ma priva di motore.

b) Tipo Sport azionata da motore a scoppio Supertigre G. 20 Speed/Auto.

E' ovvio che essendo sia il modello che il motore costruzioni di serie, la cui intercambiabilità è assoluta, è sempre possibile la trasformazione da un tipo all'altro.

La « Movosprint 52 » è realizzata secondo i più moderni principi costruttivi, impiegando materiali speciali e di elevate caratteristiche in modo che tutto l'insieme è perfetto in ogni particolare.

Lo schema di funzionamento è dei più semplici, dato che alle ruote motrici viene impressa la rotazione da una coppia conica la cui corona è solidale all'assale posteriore ed il pignone è fissato direttamente all'albero del motore.

Al modello viene applicata l'apposita asta di guida che serve per l'agganciamento di un cavetto di ritengo in filo d'acciaio sottile della lunghezza di circa 5-7 metri.

Una cura particolare e prove meticolose sono state effettuate onde rendere tutto il complesso armonico, semplice e della massima facilità di funzionamento e di manovra, in modo da mettere in grado chiunque, anche in spazi limitati e senza alcuna speciale attrezzatura di poter con successo pilotare questo piccolo bolide.

Il modello è essenzialmente formato da due

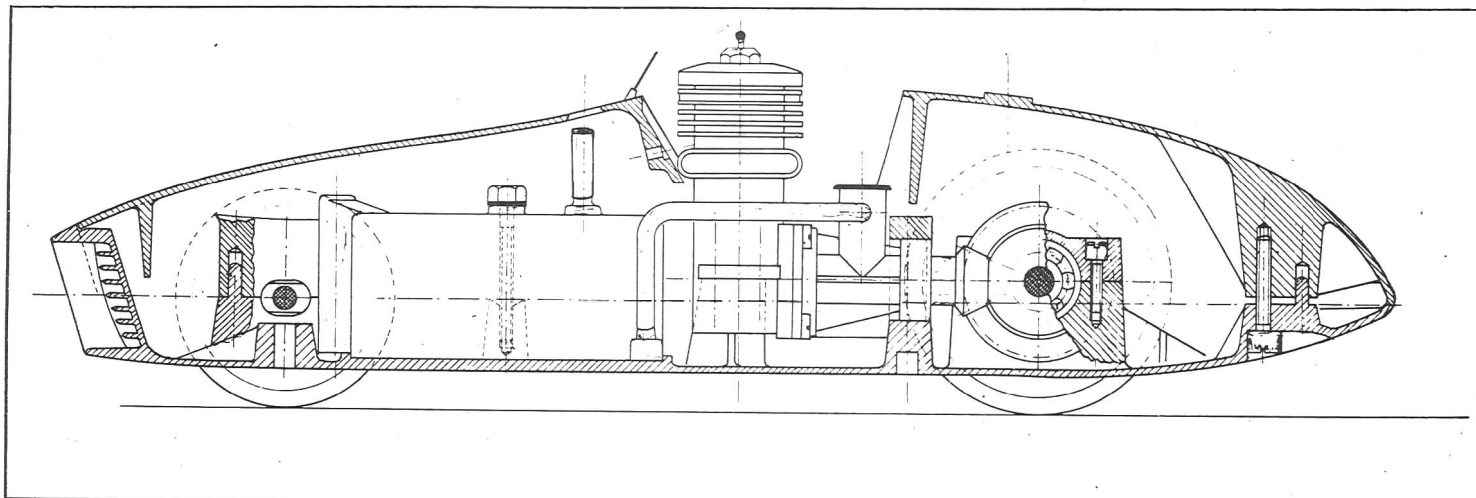
elementi principali pressofusi in lega leggera aventi funzioni portanti e di forma:

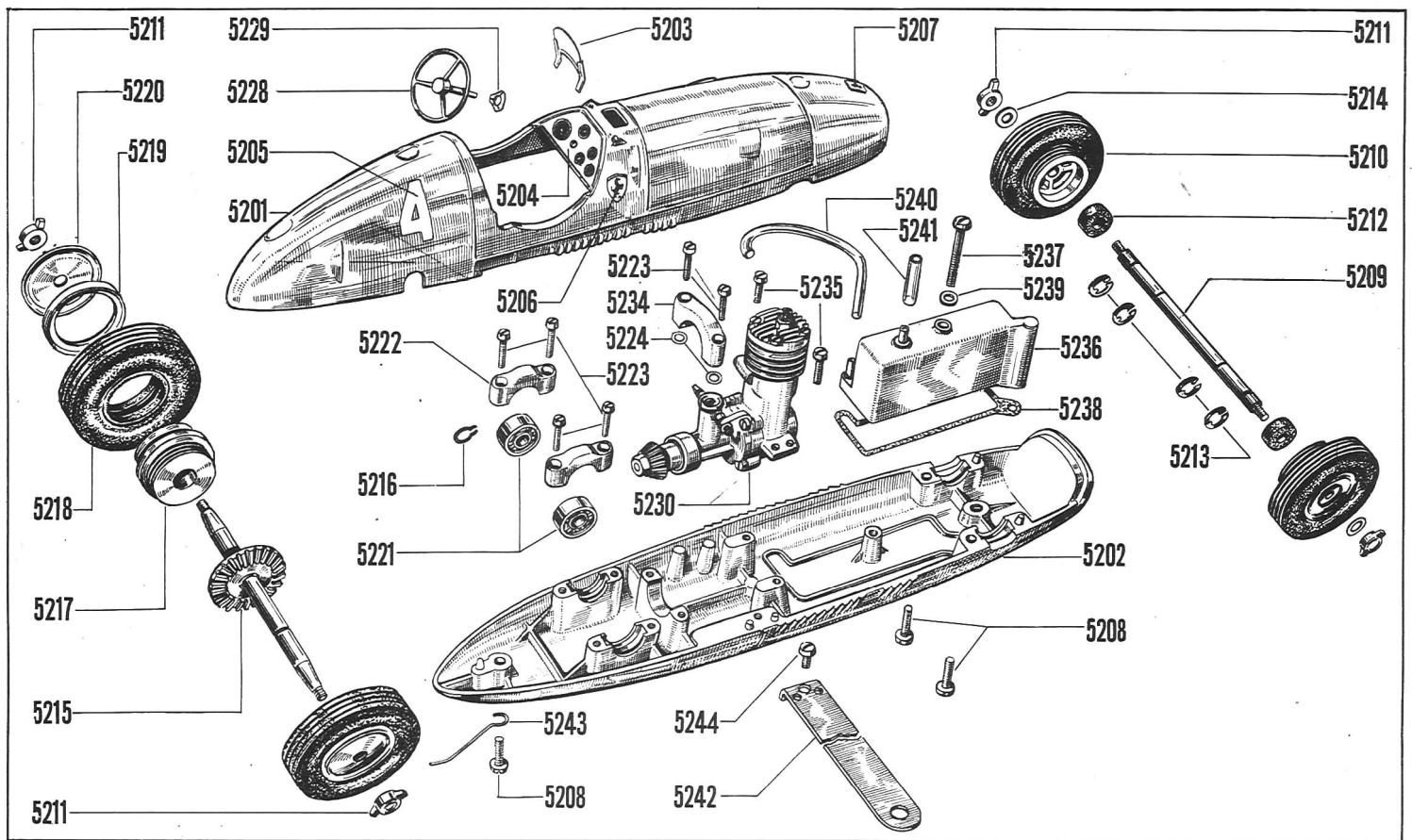
1) *il corpo inferiore* nel quale sono ricavati gli attacchi per tutti gli organi meccanici (motore, assali, trasmissione, serbatoio, ecc.) oltre la maschera anteriore ed il fondo.

2) *la carrozzeria superiore* che viene vincolata al corpo inferiore mediante tre viti, si raccorda perfettamente ad esso e racchiude tutto il complesso meccanico.

## CARATTERISTICHE: «MOVOSPRINT 52» TIPO SPORT

Lunghezza . . . . .	mm	304
Altezza . . . . .	mm	85
Carreggiata . . . . .	mm	105
Peso . . . . .	g	830
Motore tipo G. 20 Speed/Auto	c.c.	2,5
Potenza a 14.000 giri . . . . .	HP	0,29
Rapporto di trasmissione . . . . .		1:2,25
Diametro ruote anteriori . . . . .	mm	50
Diametro ruote posteriori . . . . .	mm	60
Capacità serbatoio . . . . .	c.c.	35
Velocità . . . . .	Km/h	85





**ELENCO DELLE PARTI E DESCRIZIONE**

**MODELLI COMPLETI**

- 5200 Modello tipo Sport - Composto dai Gruppi A-B-C-F-G-H.
- 5200/b Modello tipo Standard - Composto dai Gruppi A-B-D-E.

**ASSIEME - Gruppo A**

5201 - Carrozzeria superiore	1
5202 - Corpo inferiore	1
5203 - Parabrezza	1
5204 - Decalcomania cruscotto	1
5205 - Decalcomania numeri	2
5206 - Decalcomania stemma	1
5207 - Decalcomania marca	2
5208 - Viti di fissaggio 5/32x14	3

**ASSALE ANTERIORE - Gruppo B**

5209 - Albero	1
5210 - Ruote gommate diametro 50	2
5211 - Galletti di fissaggio	2
5212 - Tamponi in gomma 5x12	2
5213 - Anelli di spalamento	4
5214 - Rondelle 5x8	2

**ASSALE POSTERIORE SPORT - Gruppo C**

5215 - Albero e corona dentata	1
5216 - Anello Segher	1
5217 - Ruota traente	2
5218 - Gomma Pirelli 60x13.5	2
5219 - Ghiera di tenuta pneumatico	2
5220 - Flangia fissaggio ruota	2
5221 - Galletti di fissaggio	2
5222 - Cuscinetti a sfere E.L.7	2
5223 - Coperchio cuscinetto	2
5224 - Viti di fissaggio 1/8x12	4
5224 - Rondella di spessore	2

**ASSALE POST. STANDARD - Gruppo D**

5225 - Albero	1
5226 - Ruote gommate diametro 60	2
5227 - Tamponi gomma 5x19	2
5211 - Galletti di fissaggio	2

5213 - Anelli di spalamento	4
5214 - Rondelle 5x8	2
5222 - Coperchio tampone	2
5223 - Viti di fissaggio 1/8x12	4

**VOLANTE - Gruppo E**

5228 - Volante di guida	1
5229 - Triangolo di tenuta	1

**MOTORE - Gruppo F**

5230 - Motore G.20 Speed/Auto	1
5231 - Pignone	1
5232 - Cono bloccaggio pignone	1
5233 - Dado fissaggio pignone	1
5234 - Cavallotto per motore	1
5235 - Viti fissaggio motore 1/8x8	2
5223 - Viti fissaggio cavallotto 1/8x12	2
5224 - Rondelle di spessore	2

**SERBATOIO - Gruppo G**

5236 - Vasca Serbatoio	1
5237 - Vite di fissaggio 5/32x30	1
5238 - Guarnizione di fondo	1
5239 - Guarnizione vite	1
5240 - Tubetto alimentazione	1
5241 - Tubetto rifornimento	1

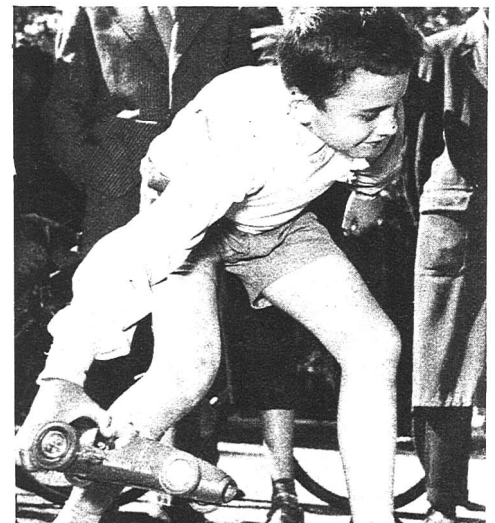
**ELEMENTI PER CORSA - Gruppo H**

5242 - Asta di attacco	1
5243 - Pattino posteriore	1
5244 - Vite per asta di attacco 5/32x6	1

**ACCESSORI PER CORSA**

5245 - Cavetto di acciaio.	
5246 - Moschettoni.	
5247 - Manopola. Oppure:	
5248 - Perno girevole.	
5249 - Batteria di accensione,	
5250 - Cordone per detta.	
5251 - Miscela.	

(A sinistra il numero si riferisce alla categoria, a destra al quantitativo dei pezzi).



Anche i giovanissimi sono in grado di far correre la « Movosprint »