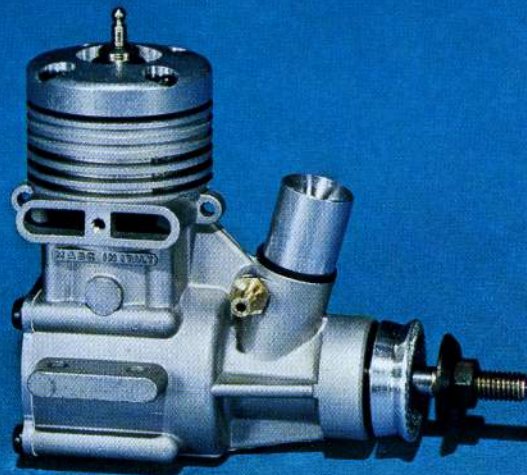


◀ G20/15 GLOW

Corsa	m/m	14	Stroke	.551"
Alesaggio	m/m	15	Bore	.590"
Cilindrata	cc.	2,47	Displacement	.149 cu.in.
Peso	g.	160	Weight	5.5 oz.
Potenza	HP	0,50	Power	.50 HP
a 19.500 giri al 1'			a 19.500 RPM	

PISTONE PIATTO
2 CUSCINETTI A SFERE
LAVAGGIO SUPERTIGRE

LAPPED FLAT PISTON
TWO BALL BRG.
SUPERTIGRE PORTING SISTEM

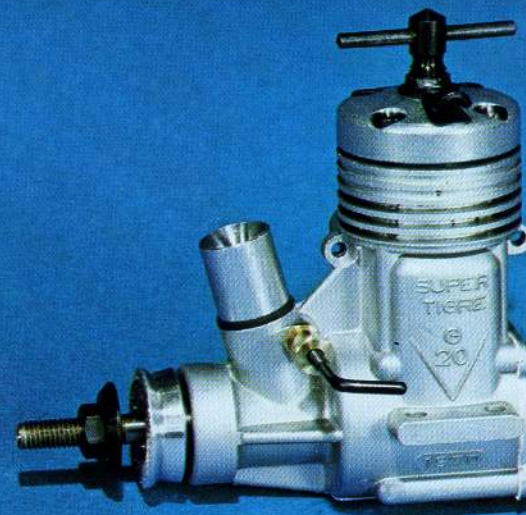


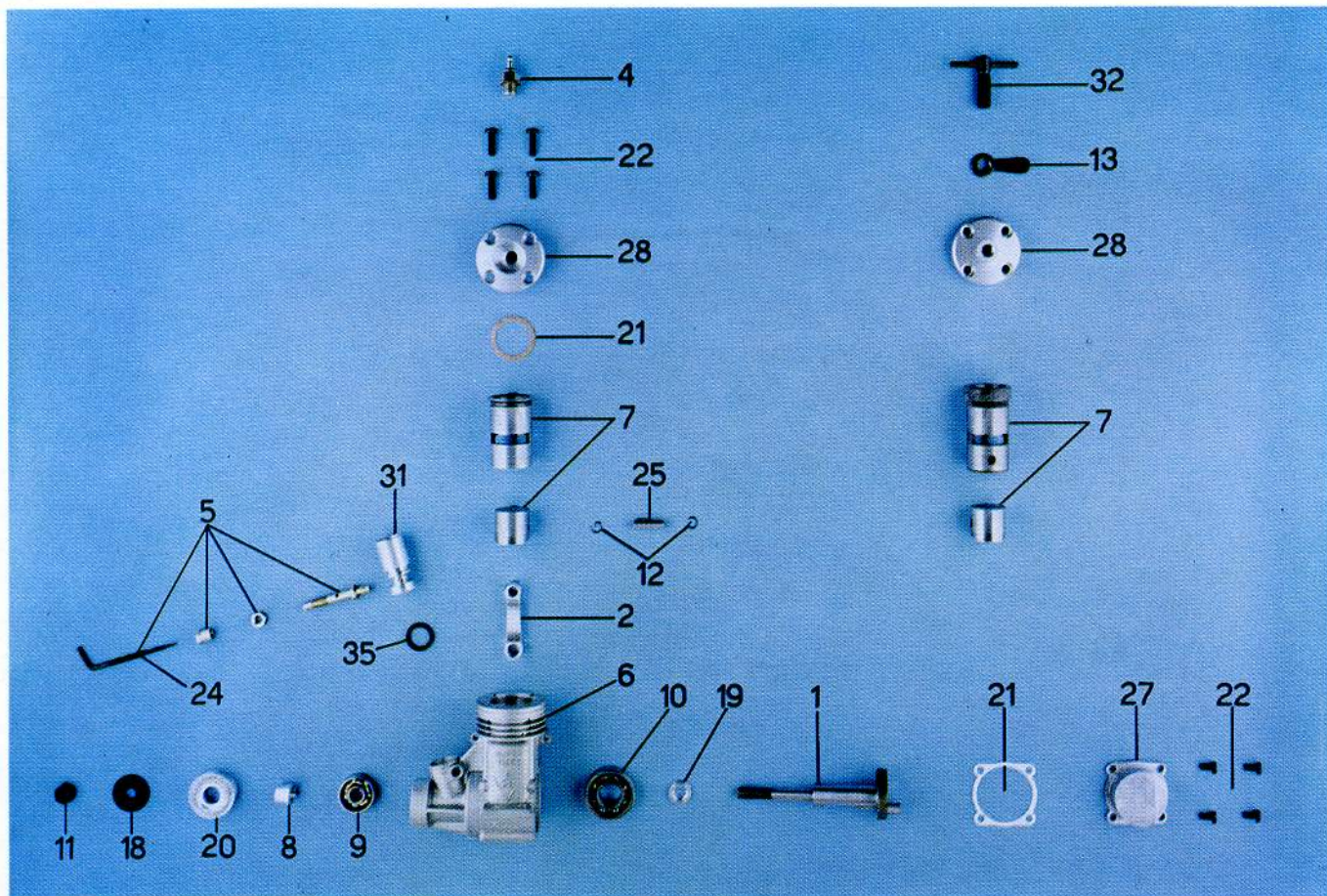
G20/15 DIESEL ▶

Corsa	m/m	14	Stroke	.551"
Alesaggio	m/m	15	Bore	.590"
Cilindrata	cc.	2,47	Displacement	.149 cu.in.
Peso	g.	185	Weight	6.6 oz.
Potenza	HP	0,38	Power	.38 HP
a 18.000 giri al 1'			a 18.000 RPM	

PISTONE PIATTO
2 CUSCINETTI A SFERE
LAVAGGIO SUPERTIGRE

LAPPED FLAT PISTON
TWO BALL BRG.
SUPERTIGRE PORTING SISTEM





G20

- 1) Albero
- 2) Biella
- 4) Candela STD
- 5) Carburatore completo
- 6) Carter
- 7) Cilindro/pistone
- 8) Cono di blocc.
- 9) Cuscinetto ant.
- 10) Cuscinetto post.
- 11) Dado albero
- 12) Fermi spinotto
- 13) Levetta blocc. C/P.
- 18) Rondella di blocc.
- 19) Rondella dist. albero
- 20) Rondella di trasc.
- 21) Serie guarnizioni
- 22) Serie viti
- 24) Spillo carb.
- 25) Spinotto
- 27) Tappo carter
- 28) Testa
- 31) Venturi STD
- 32) Vite contro/pistone
- 35) Anello di gomma

- Crankshaft
- Conrod
- Glow plug
- N.V. assy.
- Crankcase
- Cylinder assy.
- Lock cone
- Front ball brg.
- Rear ball brg.
- Prop nut
- Snap ring
- Lock screw
- Front washer
- Aluminum washer
- Rear drive washer
- Gasket set
- Screw set
- Needle valve
- Wrist pin
- Back plate
- Cylinder head
- STD Venturi
- Compression screw
- Rubber ring

GLOW

- A 15/7 N
- A 15/10
- A 15/23
- A 15/18
- 2050565
- A 15/11
- A 15/1
- A 15/5
- 2120537
- B 15/25/4
- G 15/13/1
-
- G 15/20
- A 15/7/1
- A 15/4
- A 15/15
- A 15/16
- A 15/17
- 1568
- A 15/9
- 1448
- A 15/14 D
-
- B 15/19/12

DIESEL

- A 15/20 DN
- A 15/10
-
- A 15/18
- 2050565
- 2090564
- A 15/1
- A 15/5
- 2120537
- B 15/25/4
- G 15/13/1
- A 15/27 D
- G 15/20
- A 15/7/1
- A 15/4
- A 15/15 D
- A 15/16
- A 15/17
- 1568
- A 15/9
- A 15/24 D
- A 15/14 D
- A 15/26 D
- B 15/19/12