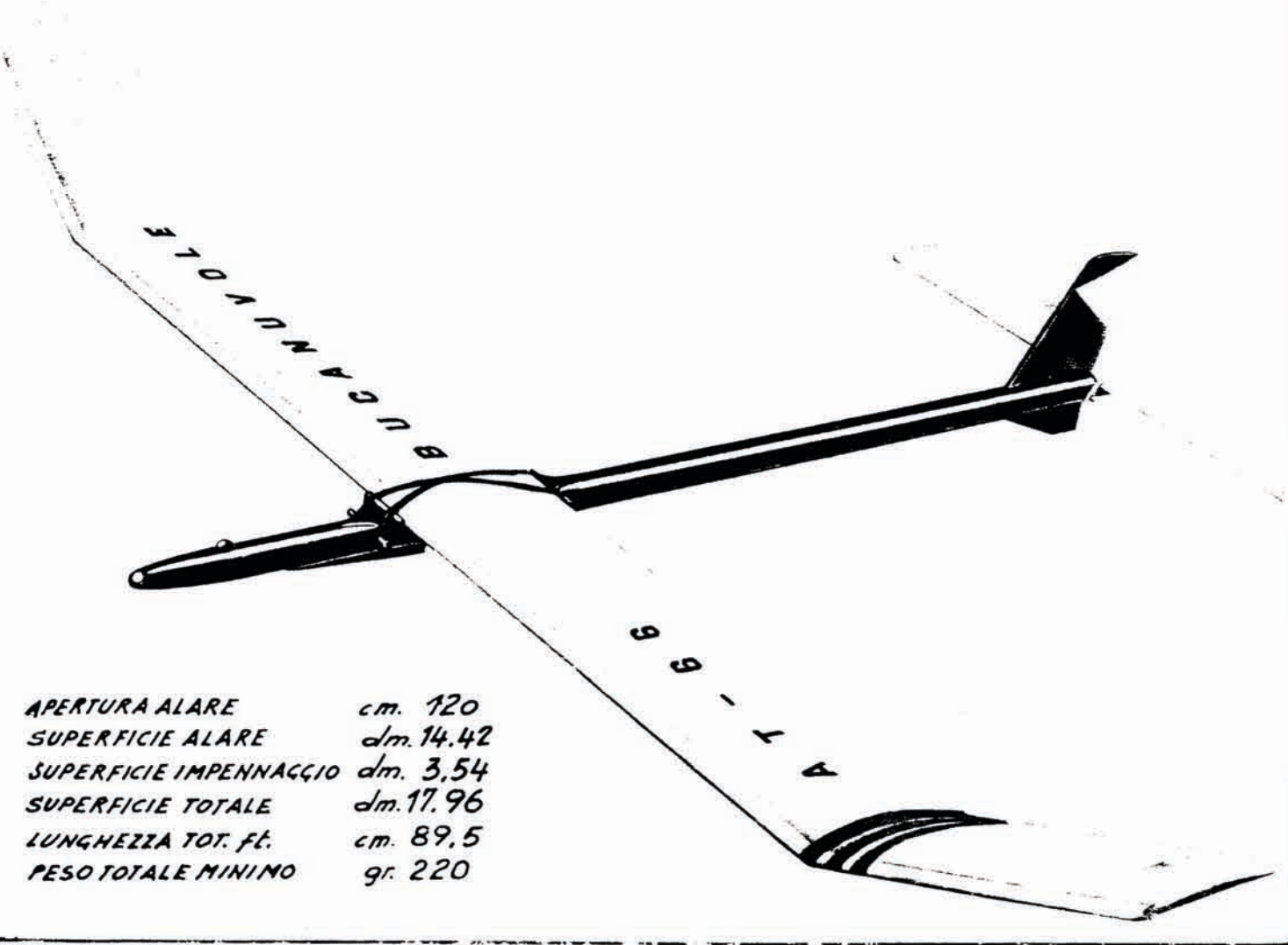


AEROPICCOLA TORINO

MODELLO VELEGGIATORE BUCANUVOLE



Riproduzione commerciale vietata. Proj. F. D. CONTE

Tappo in legno duro per foro introduzione zavorra.

Blocchetto balsa sagomato ricavabile da listello 8x10 incollato sulla fusoliera con funzione di riferimento.

Musetto in legno tornito

Tondino ϕ 4 fissaggio ala

Fissare con bulloncini

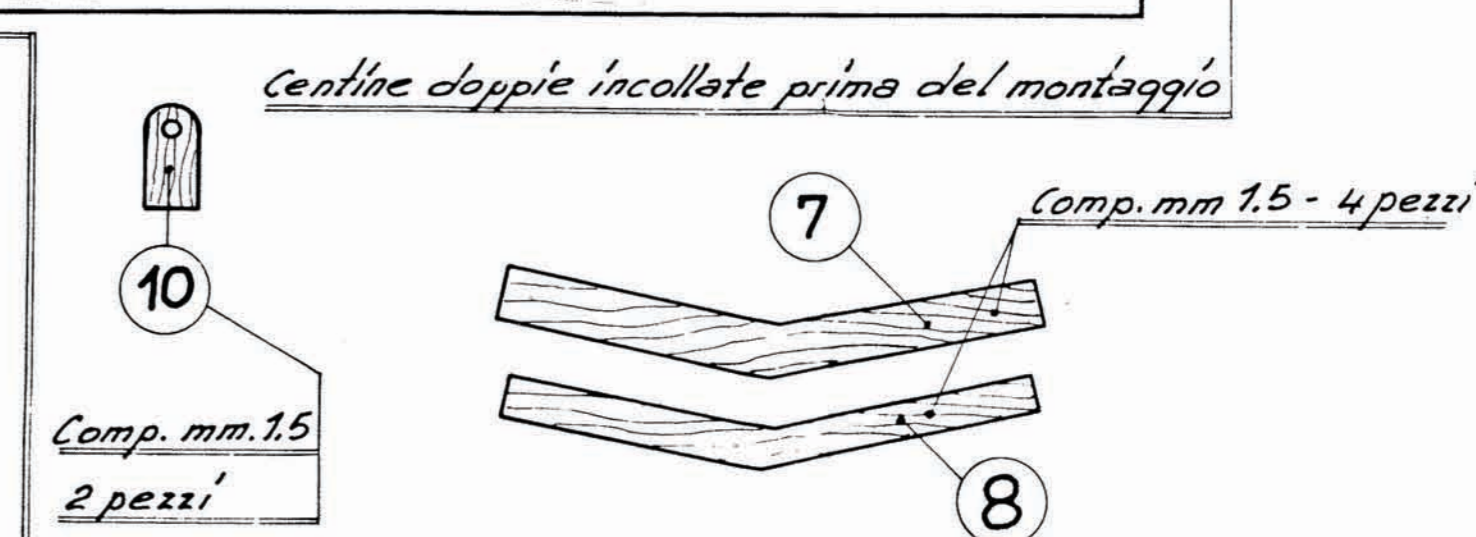
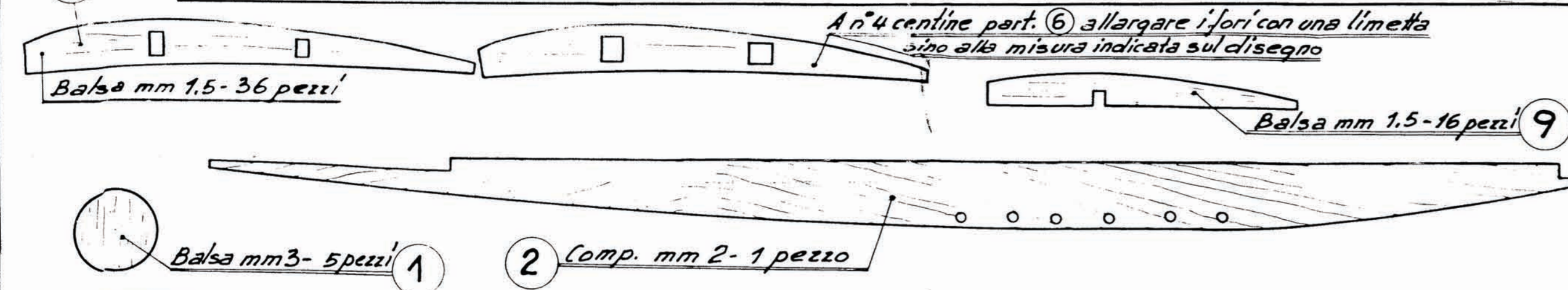
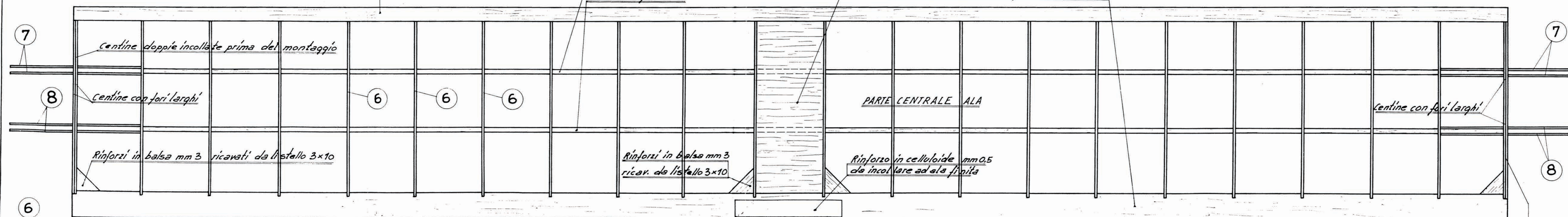
Gancio di traino in lamierino stampato

Foro introduzione zavorra

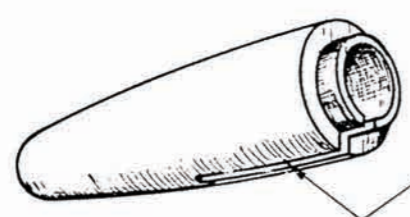
Bordo entrata listello balsa prefabbricato

Listello taglio 3x7
Listello taglio 3x5

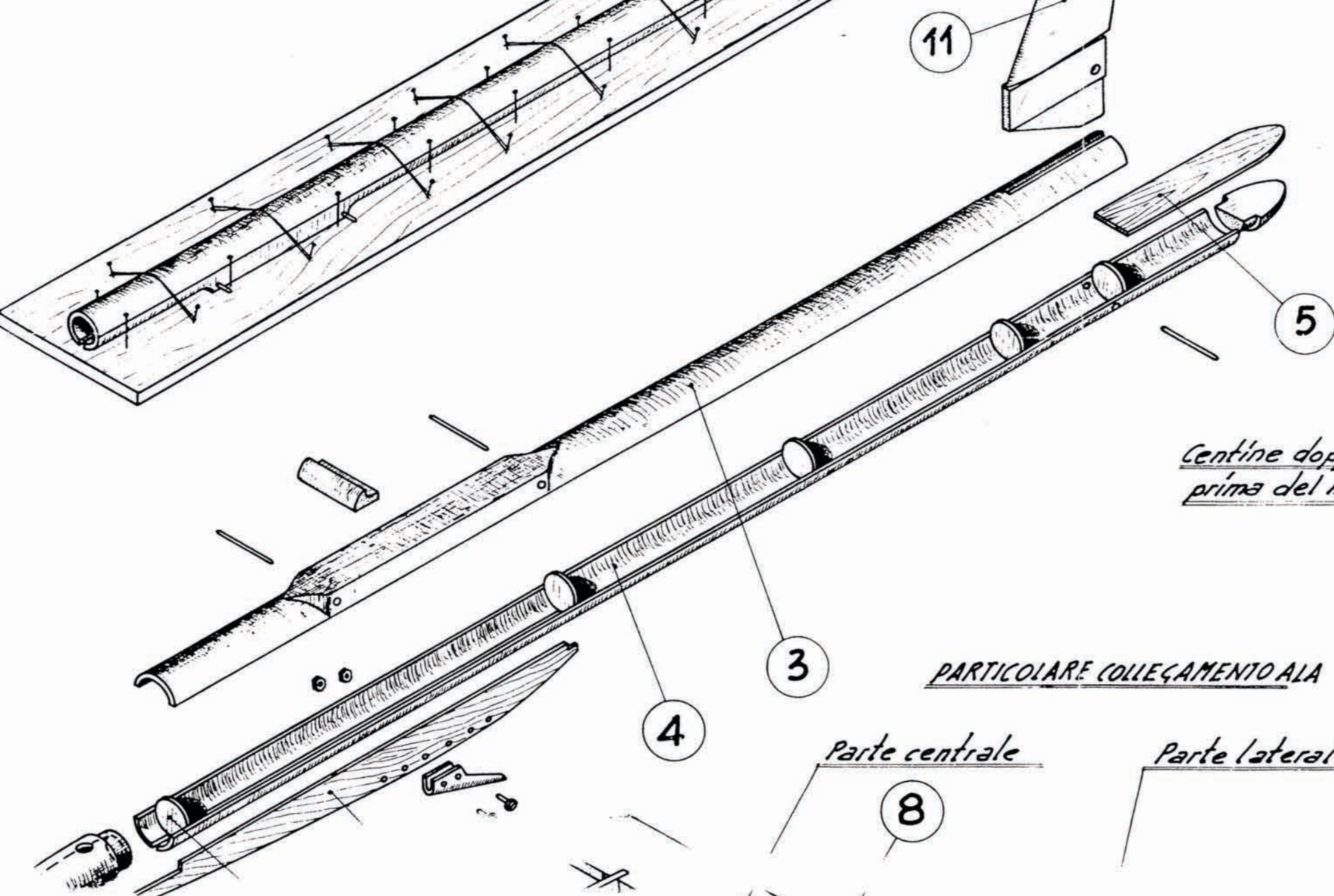
Parte centrale ricoperta in balsa mm 1,5 incollata a filo centina sopra e sotto
Bordo uscita listello triangolare balsa 4x15



VISTA PROSPETTICA DEL MUSETO



PARTICOLARE MONTAGGIO FUSOLIERA



Centine doppie involtate prima del montaggio

PARTICOLARE COLLEGAMENTO ALA

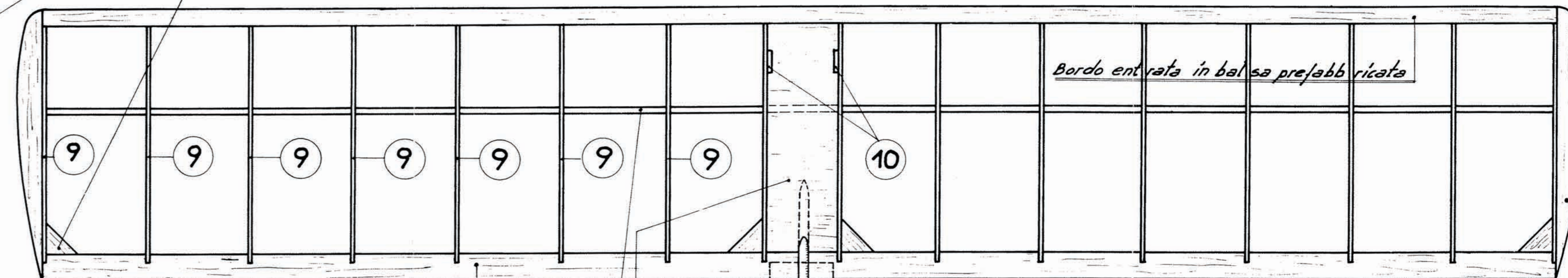
Incollare bene con Cement

Ricopertura ala e piano di coda in carta "MODELSPAN" tipo pesante

PARTICOLARE MONTAGGIO ALA

Eseguire l'... e le due estremità superiori quindi collegarle sul piano di montaggio incollando abbondantemente con Cement.

Rinforzi in balsa ricavati da listello 3x10



SEZIONE CENTRALE DEL PIANO DI CODA

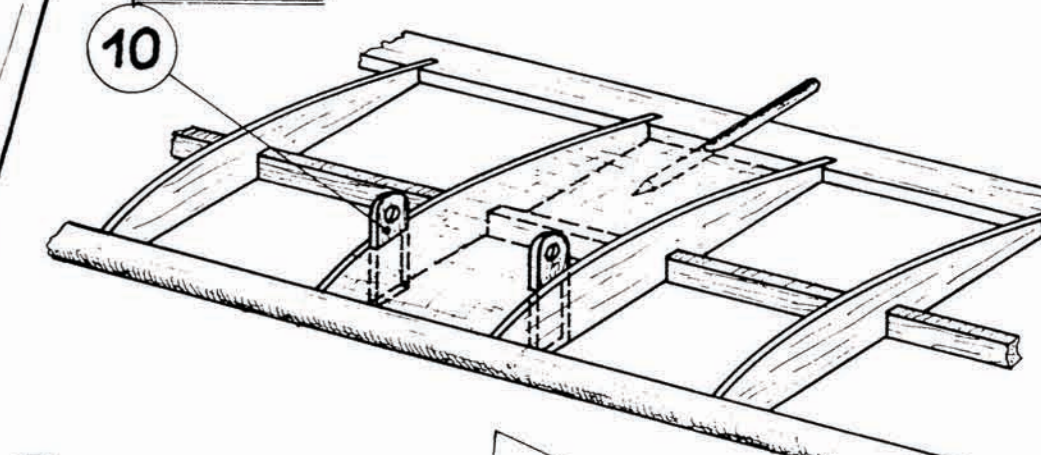
Tondino taglio ϕ 3 piantato e incollato bene

SEZIONE CENTRALE DELL'ALA

Balsa mm 4 sagomata a profilo come indicato nella sezione

Blocchetto balsa sagomato

Piastrine per ritegno elastico fissaggio piano di coda. Incollare saldamente alle centine centrali.



Spessore in balsa da 8/10 da incollare sotto al bordo uscita del piano di coda per incidenza negativa.

Tondino taglio ϕ 3mm piantato e incollato bene.

Blocchetto balsa sagomato

ISTRUZIONI

FINITURA: passare e ripassare le varie parti in balsa con carta vetro fine onde ottenere delle superfici molto lisce.
FORATURA: ricoprire ala e piani di coda con carta seta "MODELSPAN" pesante. Incollarla alle strutture con "AEROCOL". Tendere con acqua e quando le superfici saranno ben asciutte e tese dai due mani di tendicarta (TENDIC).
VERNICIATURA: si consiglia di verniciare la fusoliera in rosso vivo. L'ala e i piani di coda al colore naturale della carta.
PROVE DI VOLO: in aria calma sino ad ottenere ottima planata correggendo il centraggio unicamente mediante zavorra mobile. Controllare che l'anello si stacchi bene dal gancio e trovare la miglior posizione del gancio a seconda del vento.